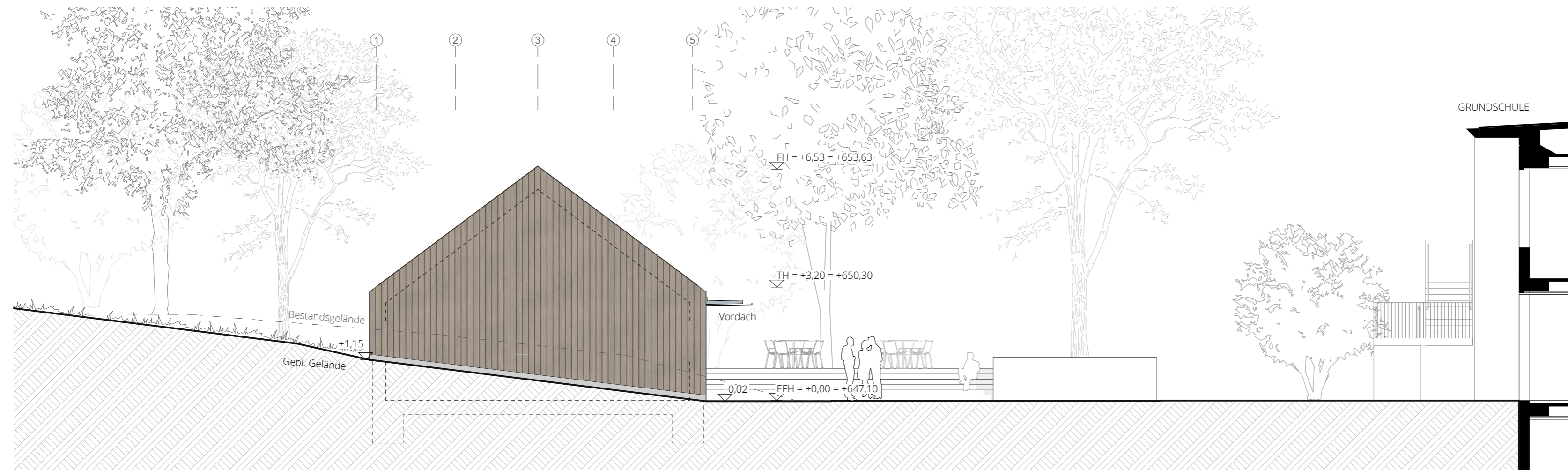


Ansicht Nord



Ansicht Süd

Legende

- Stahlbeton
- Massivholzbauteil
- Trockenbauwand
- Installationswand
- Dämmung
- Perimeterdämmung
- Erde
- Schotter
- Bestandsgelände
- Geplantes Gelände

RFB= Rohfußboden FFB= Fertigfußboden

RD= Rohdecke BRH=Brüstungshöhe

UK= Unterkante OK= Oberkante

EFH = ± 0,00 = 647,1m ü.NN

Antrag auf Baugenehmigung

**ERWEITERUNGSBAU
GANZTAGESGRUNDSCHULE TENGEN**

Schulstraße
78250 Tengen
Flurstück 167

Ansicht Nord + Süd

MAßSTAB 1:100

DATUM 04.05.2023

Bauherr/in: _____

Stadt Tengen
Marktstraße 1
78250 Tengen

Architekt:

LIEB ARCHITEKTEN BDA

Raiffeisenstraße 17, 72250 Freudenstadt
info@liebarchitekten.com, 07441/528200 0