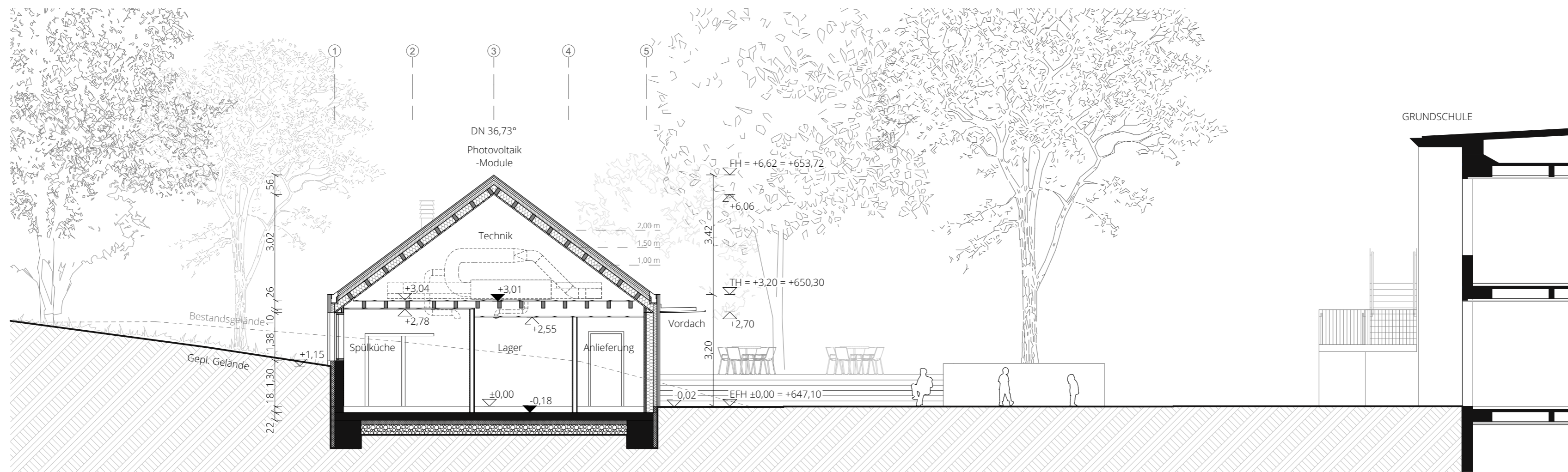


Schnitt B-B



Schnitt C-C

Legende

- Stahlbeton
- Massivholzbauteil
- Trockenbauwand
- Installationswand
- Dämmung
- Perimeterdämmung
- Erde
- Schotter
- Bestandsgelände
- Geplantes Gelände

- RFB= Rohfußboden FFB= Fertigfußboden
- RD= Rohdecke BRH=Brüstungshöhe
- UK= Unterkante OK= Oberkante

EFH = ± 0,00 = 647,1m ü.NN

Antrag auf Baugenehmigung

**ERWEITERUNGSBAU
GANZTAGESGRUNDSCHULE TENGEN**
Schulstraße
78250 Tengen
Flurstück 167

Schnitt B + C

MAßSTAB 1:100
DATUM 04.05.2023

Bauherr/in: _____

Stadt Tengen
Marktstraße 1
78250 Tengen

Architekt:

LIEB ARCHITEKTEN BDA
Raiffeisenstraße 17, 72250 Freudenstadt
info@liebarchitekten.com, 07441/528200 0